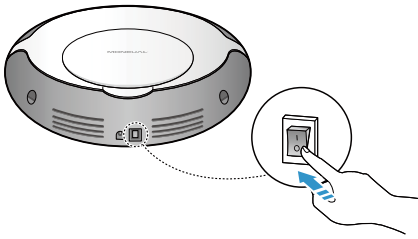


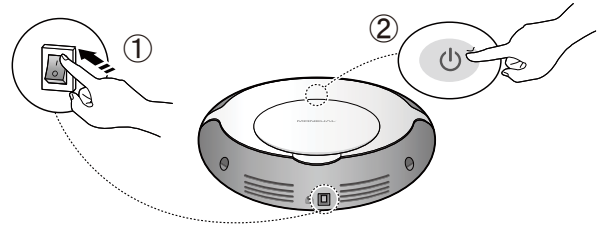


## ハンドルリモコン同期方法

- ① 電源スイッチを切ります。



- ② ①電源スイッチを押して、  
②1秒後に電源ボタンを長押しすると電子音が鳴り、  
本体の作動表示ランプが点滅します。



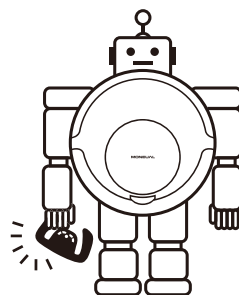
- ③ 電源ボタン+吸引力調整ボタン+充電ボタンを同時に約3秒間長押しすると電子音が鳴ります。ハンドルリモコンの電源ボタンの赤色LEDが点滅します。



- ④ 電源ボタン+吸引力調整ボタンを同時に約3秒間長押しします。赤色LEDが点滅から点灯に変わります。



- ⑤ ハンドルリモコンスタンドに約10秒間置きます。赤色LEDが消灯すると、使用可能な状態になります。



**Thank You!**

クレモンとハンドルリモコンで  
お掃除が楽しくなりますように